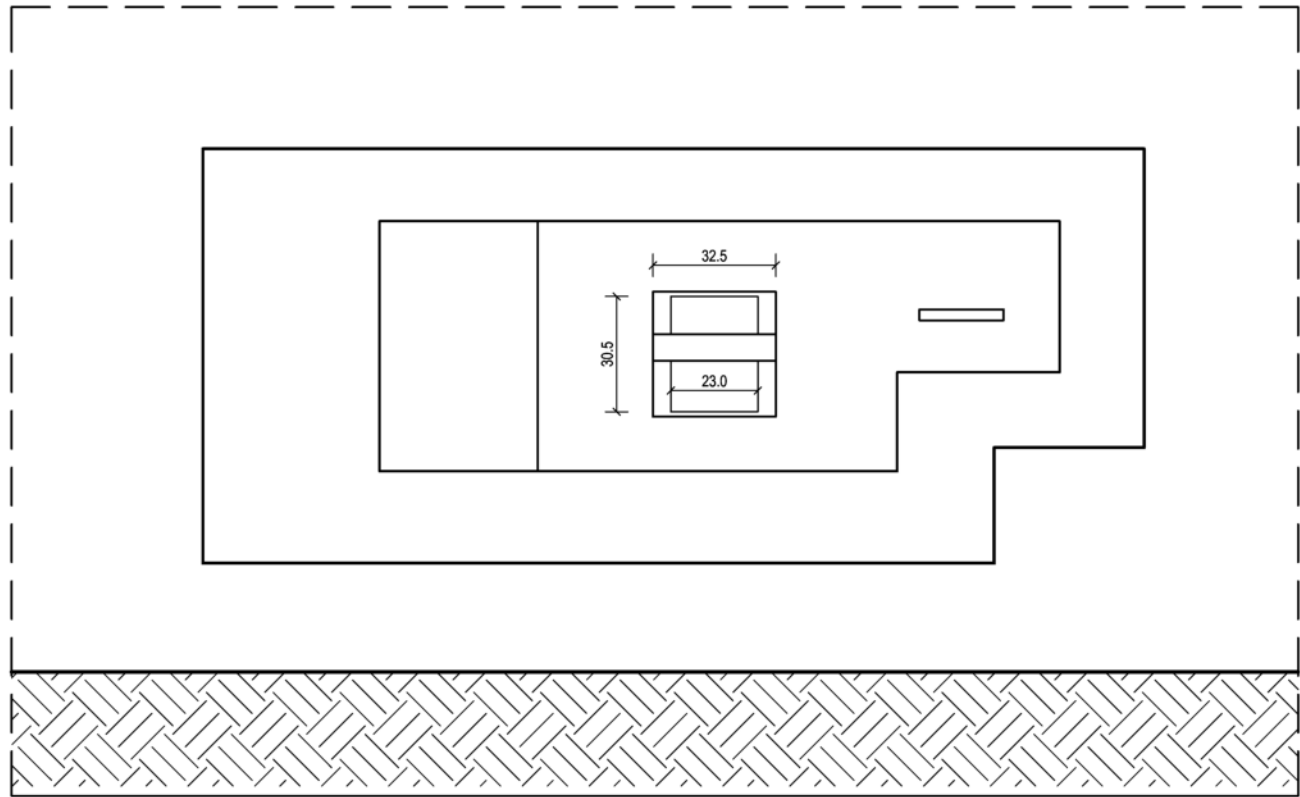
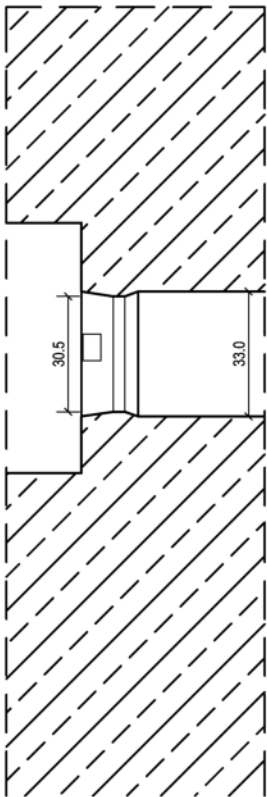


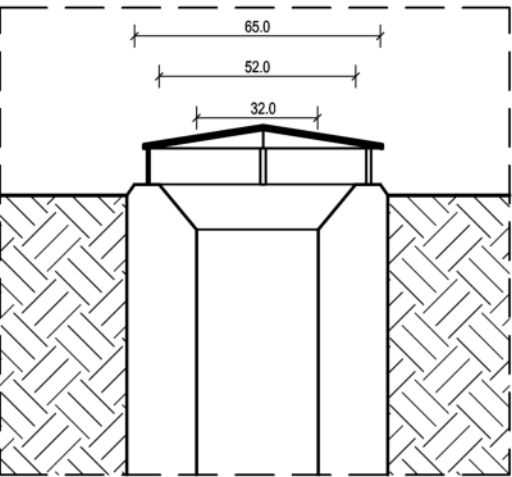
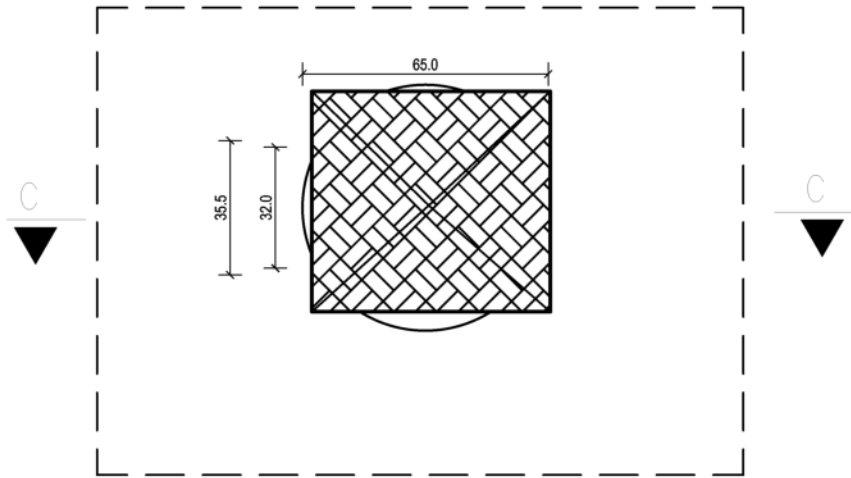
OTWÓR STRZELNICZY BOCZNY



przekrój B-B

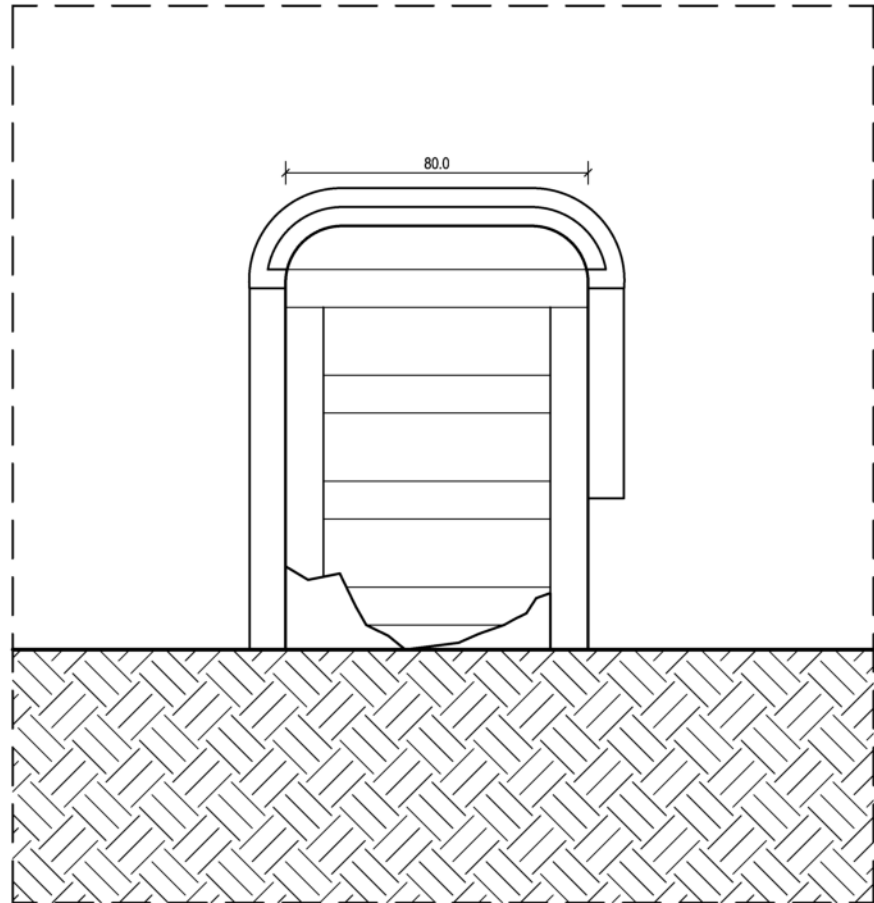


OTWÓR NA DACHU OBIEKTU - RZUT

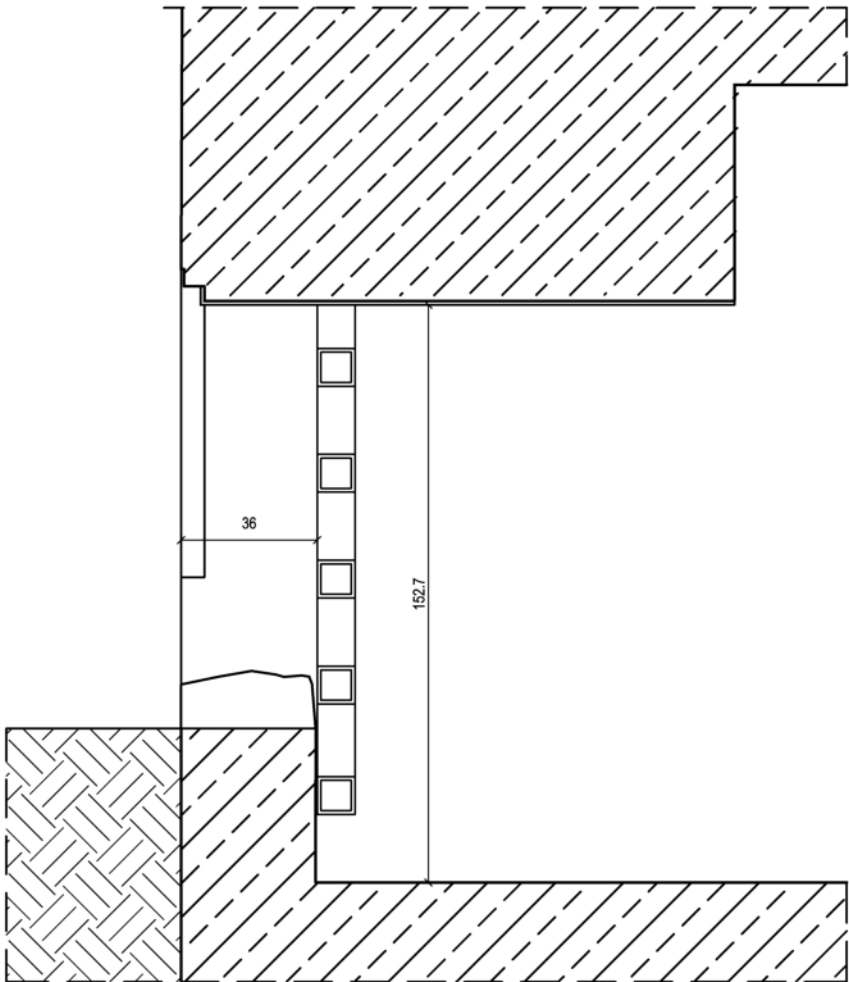


przekrój C-C

WEJŚCIE DO OBIEKTU



przekrój A-A



skala 1:20

TEMAT I ADRES OBIEKTU
Zabezpieczenie zimowych schronień nietoperzy w rezerwacie "Nietoperek" Międzyrzecki Rejon Umocniony obiekt 5 - Pz.W. 724 dz. ewid. 47/1 obr. Kęszycza gm. Międzyrzecz
INWESTOR
Liga Ochrony Przyrody , Okręg w Zielonej Górze ul. Podgórna 50b, pok. 100 65-247 Zielona Góra
ARCHITEKTURA
mgr inż. arch. Patrycja Szkółka upr. nr 55/01/Op
OPRACOWANIE:
inż. arch. Iwona Stopińska-Hryniuk
PRZEDMIOT RYSUNKU/ SKALA
INWENTARYZACJA SKALA 1:20
DATA
wrzesień 2019
NR RYSUNKU
02